

الجمهورية الجزائرية الديمقراطية الشعبية

الطيران الوطني للمطارات والمسابقات

وزارة التربية الوطنية

إمتحان شهادة التعليم الأساسي

﴿ دورة جوان 1996 ﴾

المدة : ساعتان

إختبار مادة التاريخ والجغرافيا

أجب عن الأسئلة التالية :

أولا : التاريخ :

سبق اندلاع الثورة التحريرية الجزائرية 1954 ضد الاستعمار الفرنسي ظهور مقاومة سياسية .

أ - ما هي أسباب (عوامل) ظهور المقاومة السياسية ؟

ب - أذكر أهم اتجاهاتها وأشهر زعمائها ؟

ج - ما هي الإجراءات (الأساليب) التي اتبعتها الاستعمار ضدها ؟

د - ما هو الاتجاه الذي فرض نفسه ، وكيف ؟

ثانيا : الجغرافيا :

يمثل الجدول التالي تطور عدد السكان بالجزائر .
(الوحدة بالمليون نسمة)

السنوات	1962	1966	1977	1987	1995
عدد السكان	10	12	18	23	28

أ - مثل بمنحنى بياني تطور عدد السكان . (المقياس : 1 سم = 4 مليون نسمة)

ب - ما هي المشاكل المترتبة عن نموهم السريع ؟

ج - ما هي العوامل المتحكمة في توزيعهم ؟

• انتهى

مادة التاريخ (نموذج التصحيح وسلم التقييم)
 أسباب ظهور المقاومة السياسية

7

- فشل المقاومات (الثورات) المسلحة
- مشاركة الجزائر رئيسي في الحرب العالمية الأولى 1914 - 1918
- آثار التجنيد الإخباري
- ظهور طبقة من المثقفين الجزائريين (مجددون - محافظون)
- تأسيس النوادي والجمعيات العلمية والثقافية
- إصدار الصحف والجرائد باللغتين العربية والفرنسية
- محاولة القضاء على الشخصية الجزائرية (اللغة - الإسلام - ...)

الاتجاه الداعي للاستقلال	الاتجاه الداعي للاندماج	الاتجاه الداعي للاستقلال
عبد الحميد بن باديس	فرحات عباس	مصالي الحاج

الاتجاهات (الاساليب) التي اتبعتها فرنسا بعدها

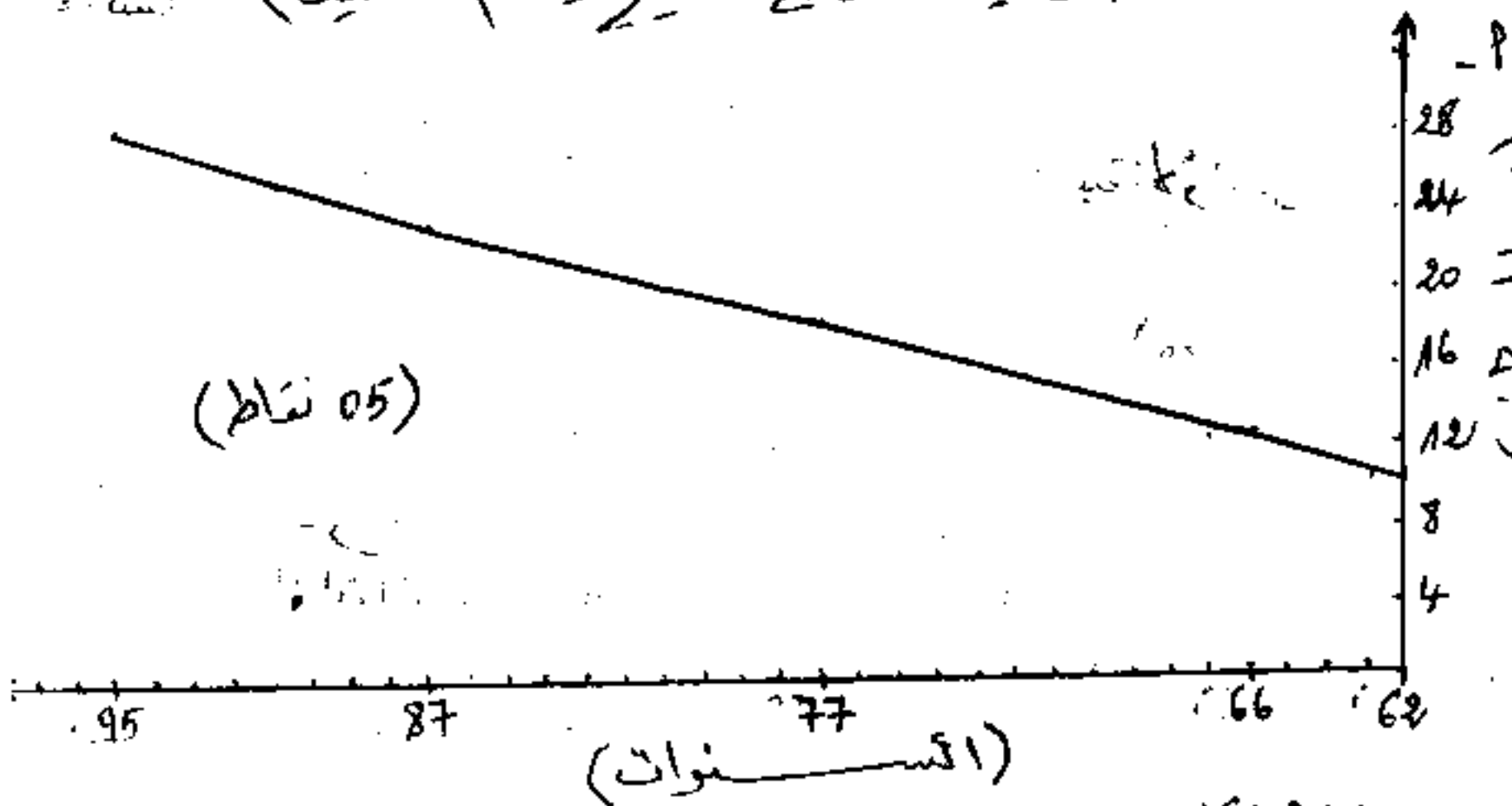
- حل الأحزاب واعتقال الزعماء السياسيين (مصالي الحاج ...)
- مصادرة الصحف ومراقبتها

- خلق الحريات الفردية والجماعية
- وضع مشاريع إغرائية (مشروع فيولين 1936 - دستور 1947)

الاتجاه الذي فرض نفسه هو دعاة الإستقلال الذي اقتنع بعض زعمائه بعدم جدوى المقاومة السياسية فتشكلوا اللجنة الثورية للوحدة والعمل التي خاطبت لاندلاع الثورة المسلحة في 1/11/1954 التي حققت الاستقلال بعد كفاح طويل

3

مادة الجغرافيا (نموذج التصغير وسلم التقييد)



ب - المشاكل المترتبة عن نموهم السريع :

- 1- أزمة السكن وظهور الأحياء القصدية (مع نقاط)
 - 2- انتشار البطالة وظهور الآفات الاجتماعية بسبب نقص فرص العمل (نقاط)
 - 3- عجز المؤسسات الاقتصادية والاجتماعية عن تلبية حاجيات السكان (نقاط)
- العوامل المتكاملة في توزيعهم :

- 1- العوامل الطبيعية : المناخ ، التربة ، الموقع الجغرافي ، ... (03 نقاط)
- 2- العوامل الاقتصادية : المواصلات والنقل ، المراكز الصناعية والتجارية والادارية ، المناطق الحضرية ، ... (03 نقاط)
- 3- العوامل التاريخية : مراكز التعمير القديم والمدن التاريخية ، ... (03 نقاط)